

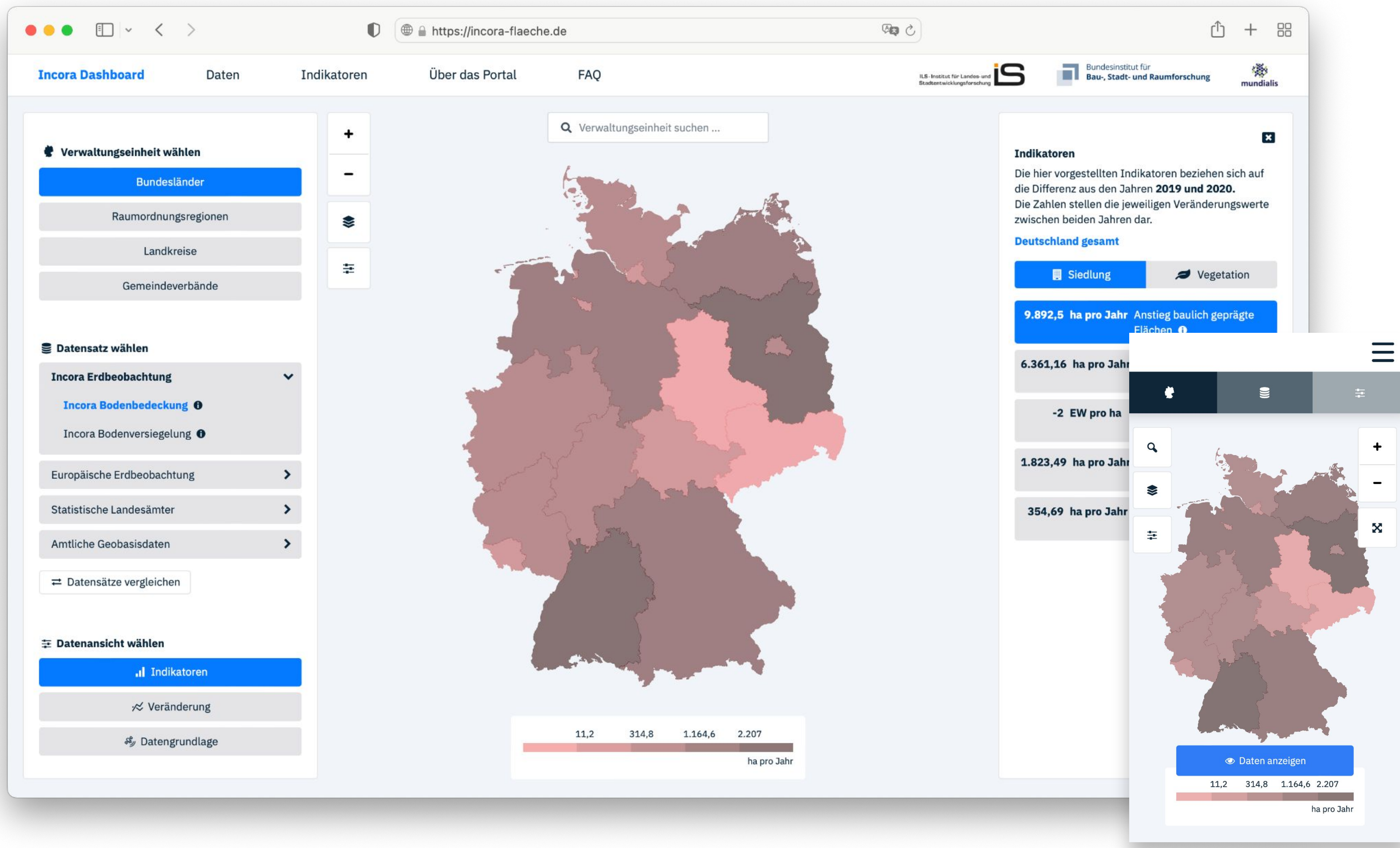
Incora Dashboard

Eine explorative und intuitive Betrachtung von Flächendaten

Silas Eichfuss¹, Jan Trosin², Alsino Skowronnek³, Hans Hack³

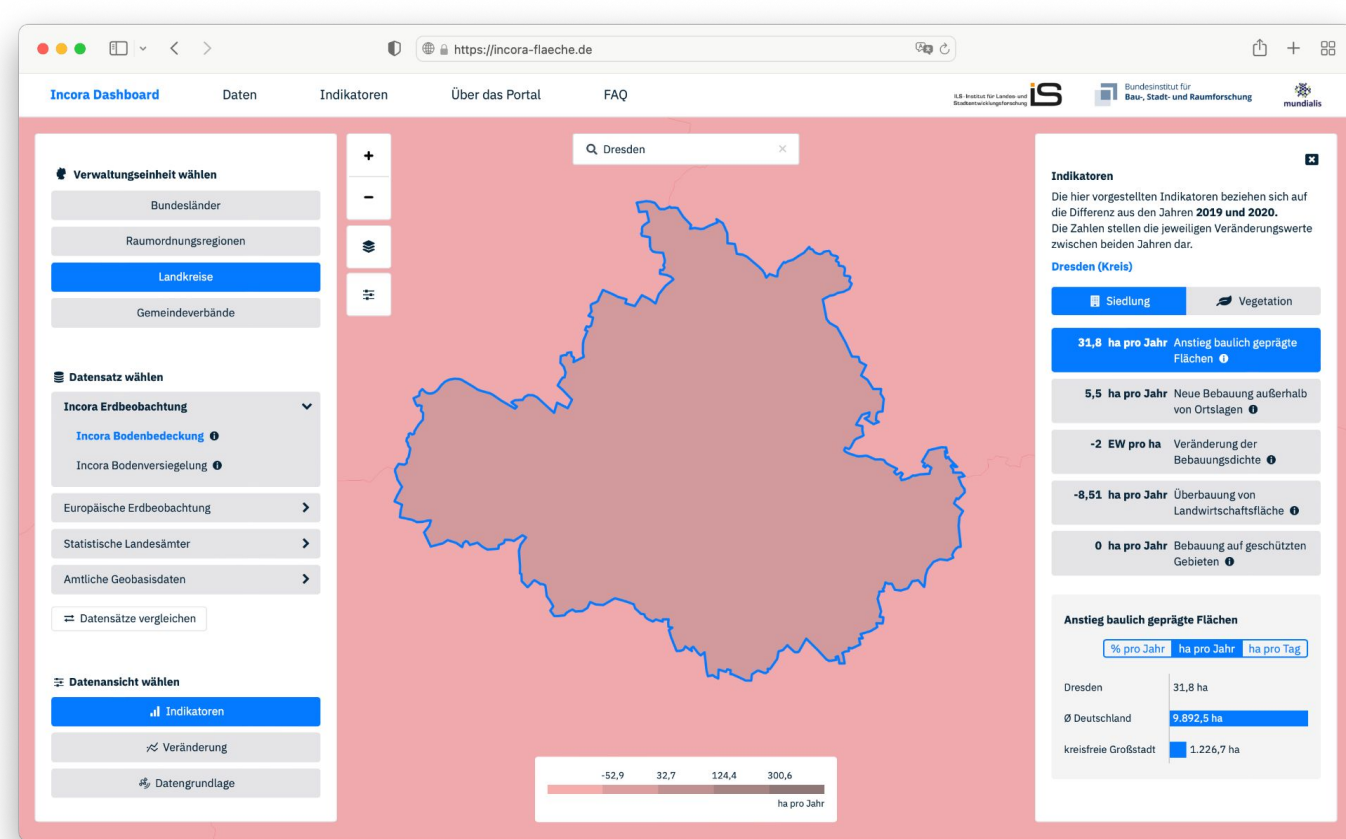


incora-flaeche.de

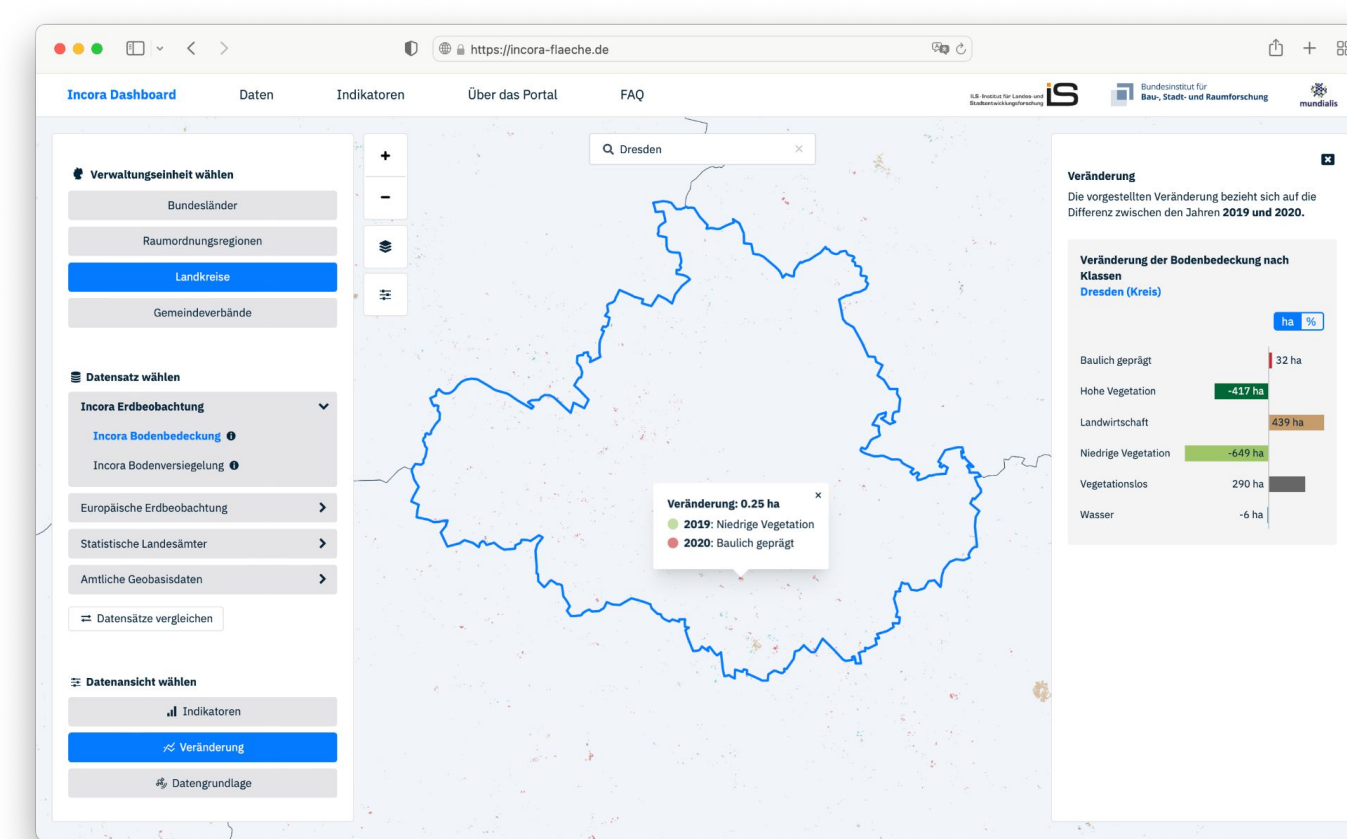


Incora steht für Inwertsetzung von Copernicus-Daten für die Raumbewertung, ein vom Bundesministerium für Digitales und Verkehr im Rahmen des Modernitätsfonds mFund gefördertes Forschungsprojekt. Im Projekt wurde untersucht, inwiefern mit neuen Datenquellen aus Satelliten des europäischen Copernicus-Programms das Monitoring des Flächenverbrauchs in Deutschland verbessert werden kann. Im Fokus stehen Daten zu bebauten Flächen, zu Siedlungs- und Verkehrs- sowie Grünflächen.

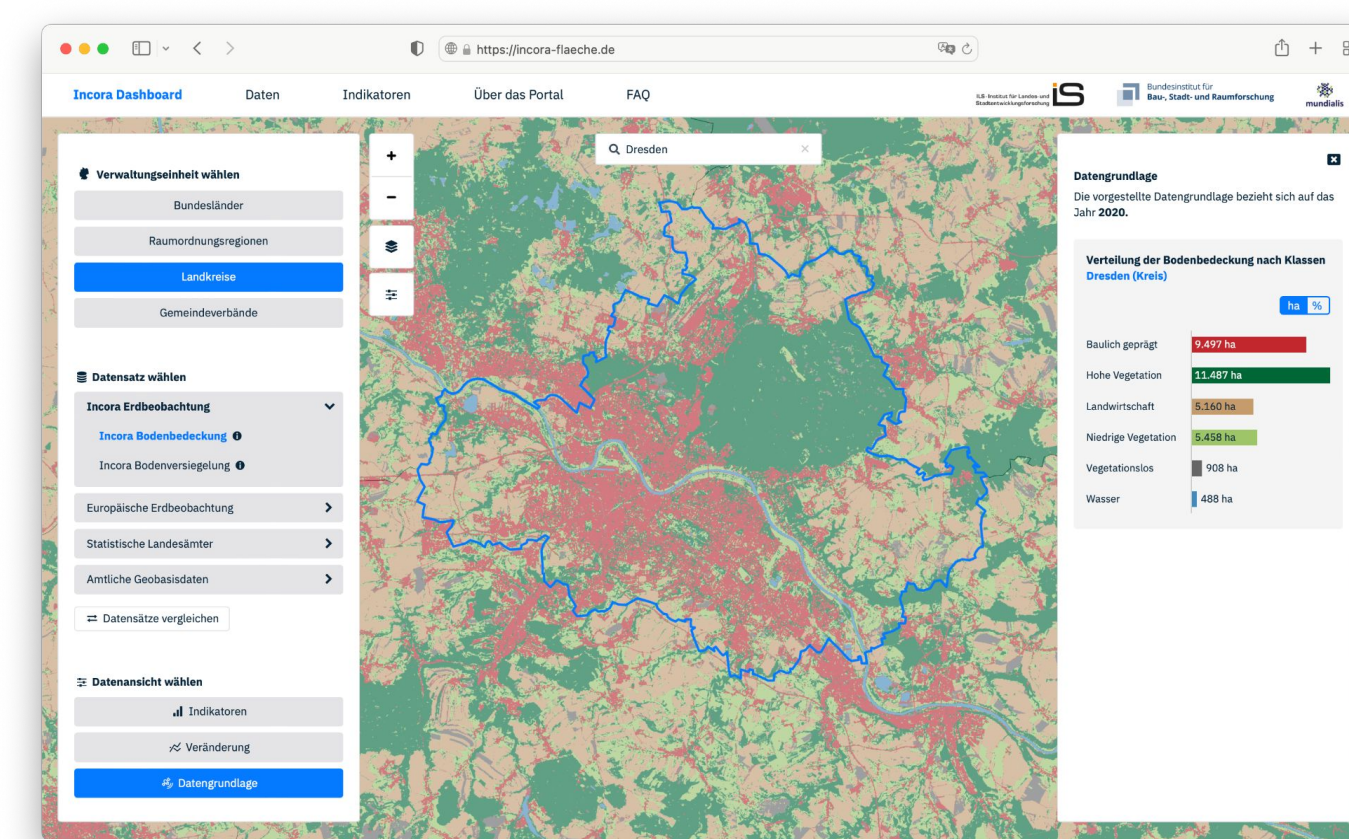
Das Online-Portal stellt die wichtigsten Ergebnisse des Projektes incora, dar. Es dient als Informationswerkzeug um Fragestellungen zur Siedlungsflächenentwicklung datenbasiert und kritisch zu betrachten. Hierzu werden verschiedene Datensätze kartographisch und statistisch dargestellt.



Indikatorenansicht



Veränderungsansicht



Datengrundlagenansicht

Nutzen für die Fachwelt

- Visualisiert mit Karten und Diagrammen aus verschiedenen Datensätzen Kenngrößen zur Landbedeckung und zum Flächenverbrauch in Deutschland
- Regionalisierte Auswertungen und Vergleiche
- Stärken und Schwächen verschiedener Datenoptionen werden sichtbar
- Tatsächliche Flächenentwicklung wird für den Anwender transparenter

Technische Umsetzung

- Frontend framework: Svelte / SvelteKit
- Kartendarstellung: Mapbox/ MapLibre
- Performantes Geodaten-Rending: Vector tiles
- CSS Styling: Tailwind
- Datenaufbereitung: Node.js
- Hintergrundkarten: GeoNode

Vorteile eines WebGIS

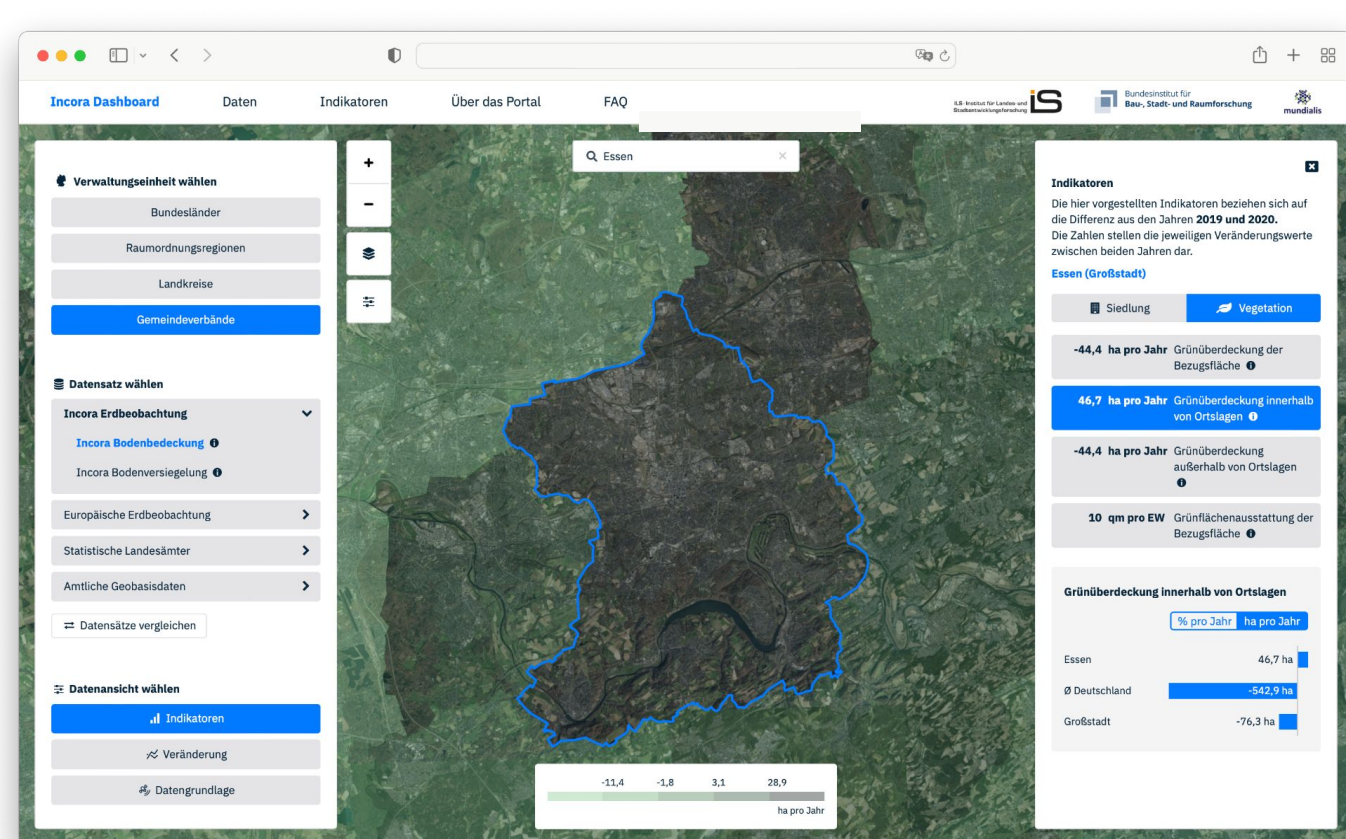
- Angepasst an Daten und User:innen
- Einfache und intuitive Nutzung
- Zugänglich - auch mobil erreichbar
- Schnell
- Auch für nicht Expert:innen

Autoren

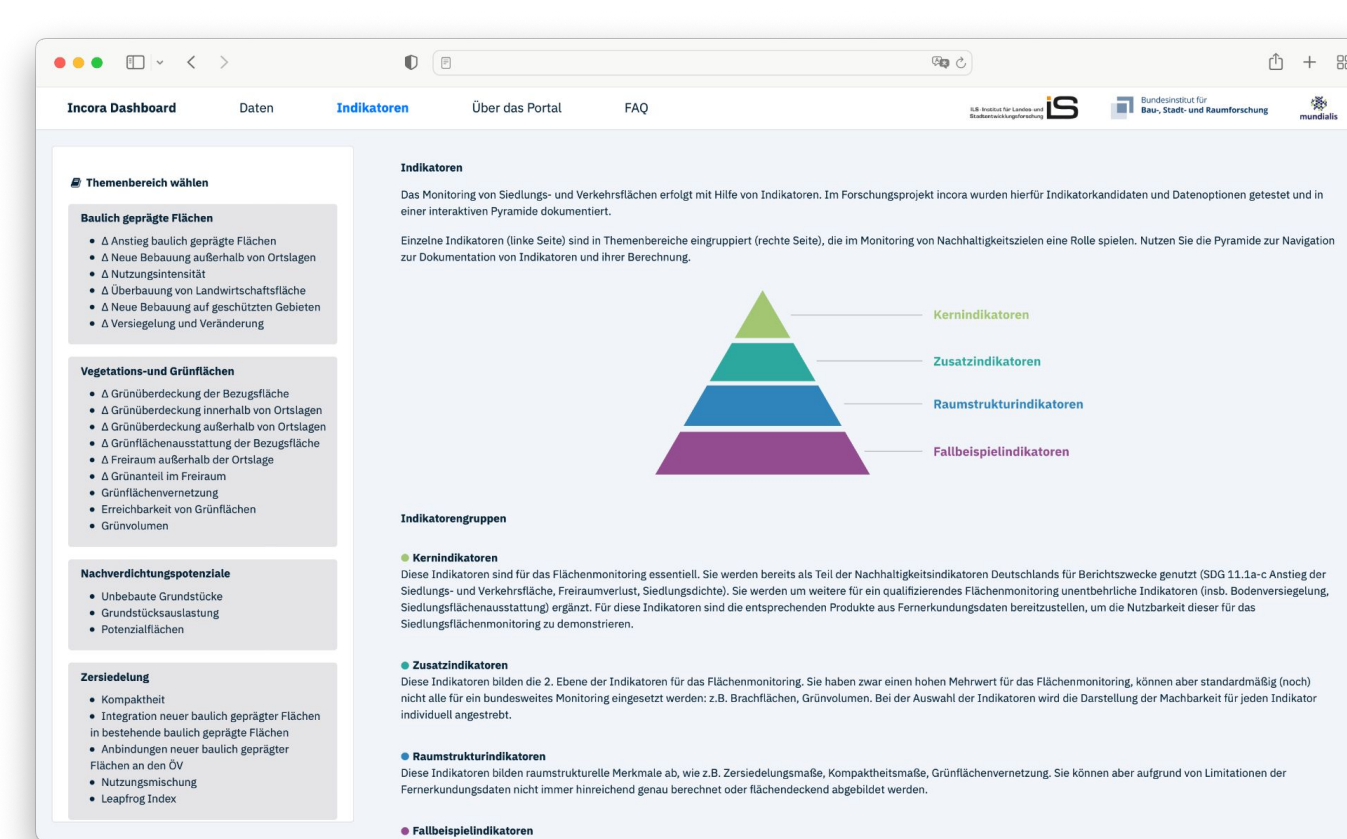
¹Bundesinstitut für Bau-, Stadt- und Raumforschung (BBSR), Bonn

²Institut für Landes- und Stadtentwicklungsforschung (ILS), Dortmund

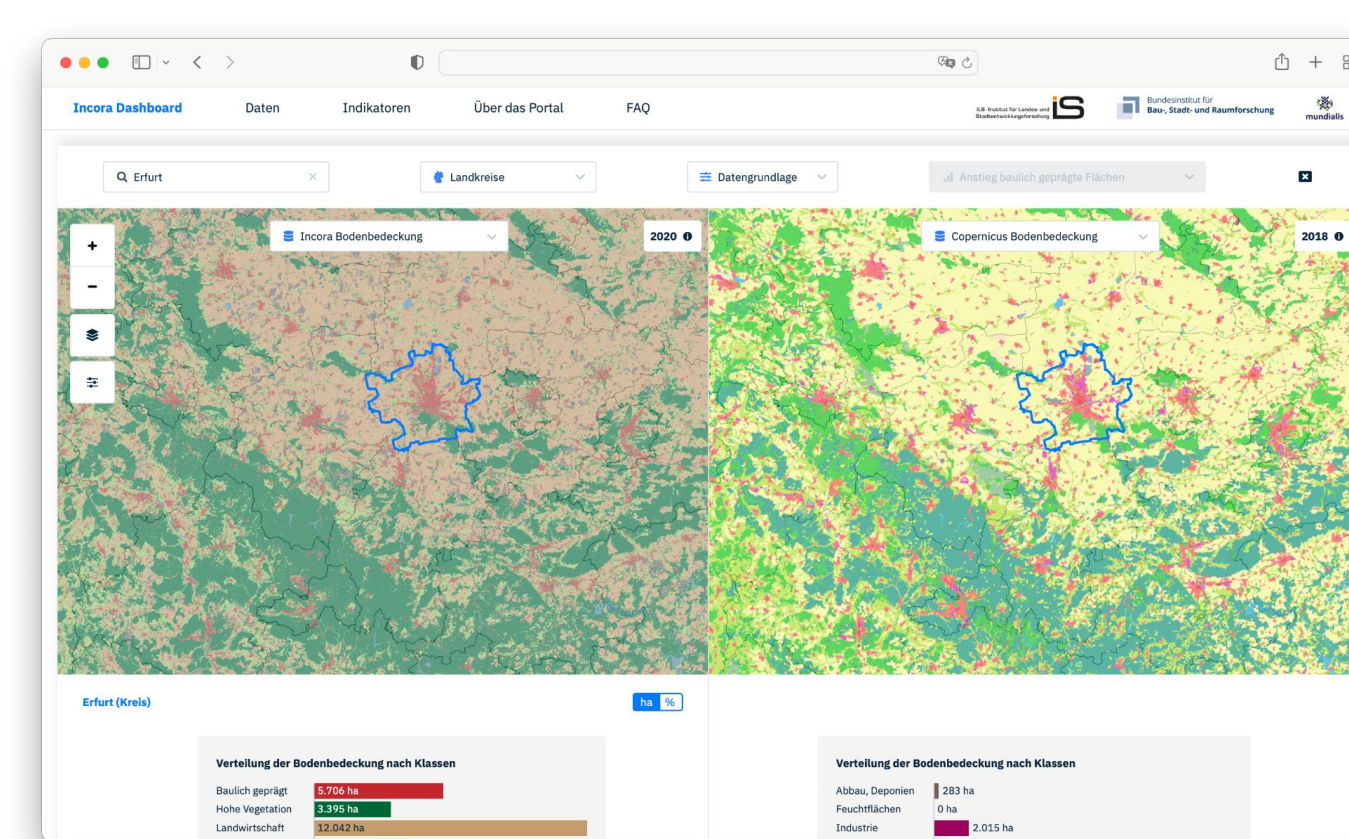
³Bold Geo, Berlin



Verschiedene Hintergrundkarten lassen sich einblenden



Zu allen Datensätzen und Indikatoren lassen sich detailliert Information abrufen



Die Datensätze lassen sich einfach vergleichen

Incora ist ein vom MFund (BMDV) finanziertes Projekt mit der Laufzeit von 12.2018 - 02.2022. Durchgeführt wurde das Projekt von Institut für Landes- und Stadtentwicklungsforschung (ILS), Bundesinstitut für Bau-, Stadt- und Raumforschung (BBSR) sowie mundialis GmbH & Co. KG.

Entwickelt wurde das WebGIS mit der Unterstützung von Bold Geo boldgeo.de.

Projektpartner

ILS - Institut für Landes- und Stadtentwicklungsforschung

Bundesinstitut für Bau-, Stadt- und Raumforschung

bold geo

experts for spatial data & visualisation



Kontakt

Silas Eichfuss - Bundesinstitut für Bau-, Stadt- und Raumforschung

silas.eichfuss@bbr.bund.de